

Zákazník: Povodí Labe s.p.

Název celku: VD Souš, výměna pohonů povodních šoupat spodních výpustí

Název části: Oprava silového rozváděče RM1

Stupeň: DPS

Počet stran: 15

Datum vypracování: 11/2023

Poznámky:

Rozváděč: Oceloplechová stacionární skříň s antikorozní povrchovou úpravou

Rozměry: 2000x800x300mm

Přívod/vývody: Levým a pravým bokem

Dveře: Plně, pravě otvírání

Krytí: IP55/IP20

Napěťová soustava: 3/N/PE AC 400/230V/TN-S

Ochrana před úrazem el. proudem: samočinným odpojením od zdroje dle ČSN 33 2000-4-41 ed.3 a doplňujícím ochranným pospojováním a proudovými chrániči.

Ochrana před nebezpečným dotykem živých částí krytem a izolací.

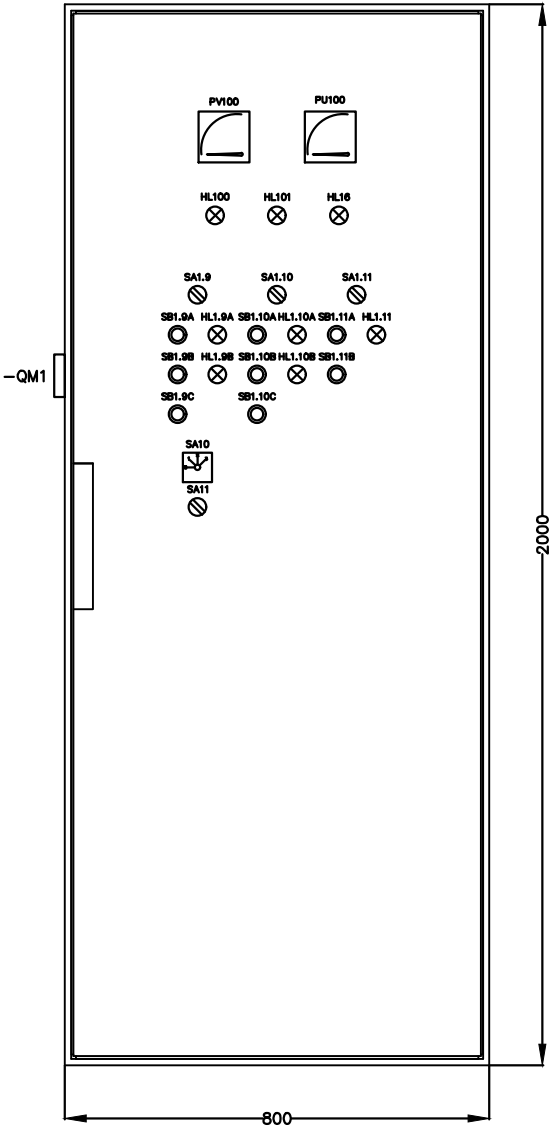
Propojení RM1 s řídicím systémem je řešeno ve výkresové dokumentaci stávajícího rozváděče DT1 (Aquatris a.s.) !!!

Vypracoval: Miroslav Pluhař

Schválil: Ing. Lubomír Zikmund

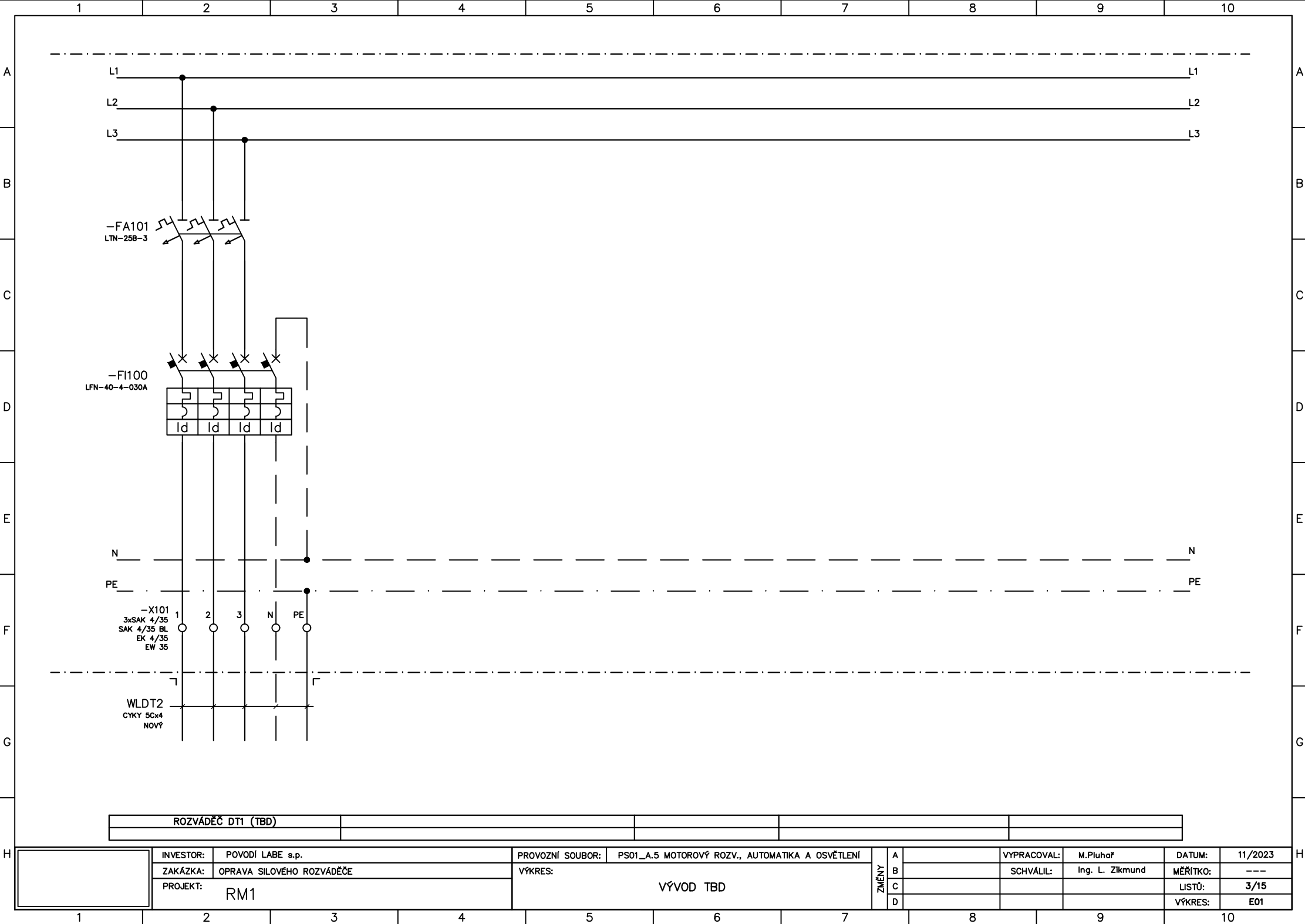
-RM1

NSYSM20830P  
+NSYSPPF8100  
+NSYSPPS3100

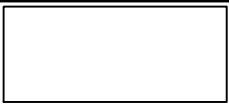


INVESTOR:	POVODÍ LABE s.p.	PROVOZNÍ SOUBOR:	PS01_A.5 MOTOROVÝ ROZV., AUTOMATIKA A OSVĚTLENÍ	ZMĚNY	A		VYPRACOVAL:	M.Pluhař	DATUM:	11/2023
ZAKÁZKA:	OPRAVA SILOVÉHO ROZVÁDĚČE	VÝKRES:	HLAVNÍ STRANA		B		SCHVÁLIL:	Ing. L. Zikmund	MĚŘÍTKO:	---
PROJEKT:	RM1				C			LISTŮ:	1/15	
					D			VÝKRES:	E01	





ROZVÁDĚČ DT1 (TBD)				



INVESTOR:	POVOŘÍ LABE s.p.
ZAKÁZKA:	OPRAVA SILOVÉHO ROZVÁDĚČE
PROJEKT:	RM1

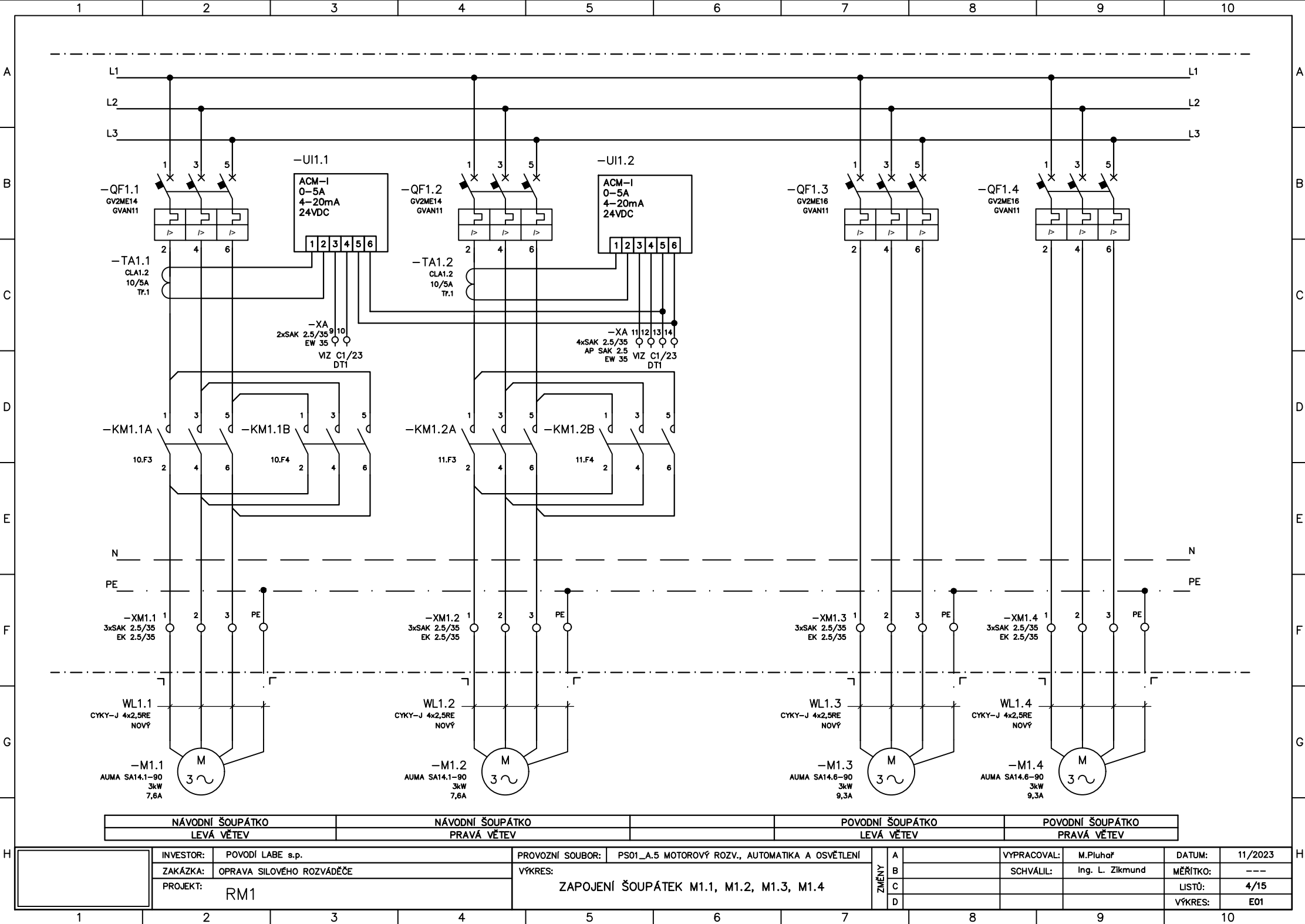
PROVOZNÍ SOUBOR:	PS01_A.5 MOTOROVÝ ROZV., AUTOMATIKA A OSVĚTLENÍ
VÝKRES:	VÝVOD TBD

ZMĚNY
-------

A	
B	
C	
D	

VYPRACOVAL:	M.Pluhař
SCHVÁLIL:	Ing. L. Zikmund

DATUM:	11/2023
MĚŘÍTKO:	---
LISTŮ:	3/15
VÝKRES:	E01



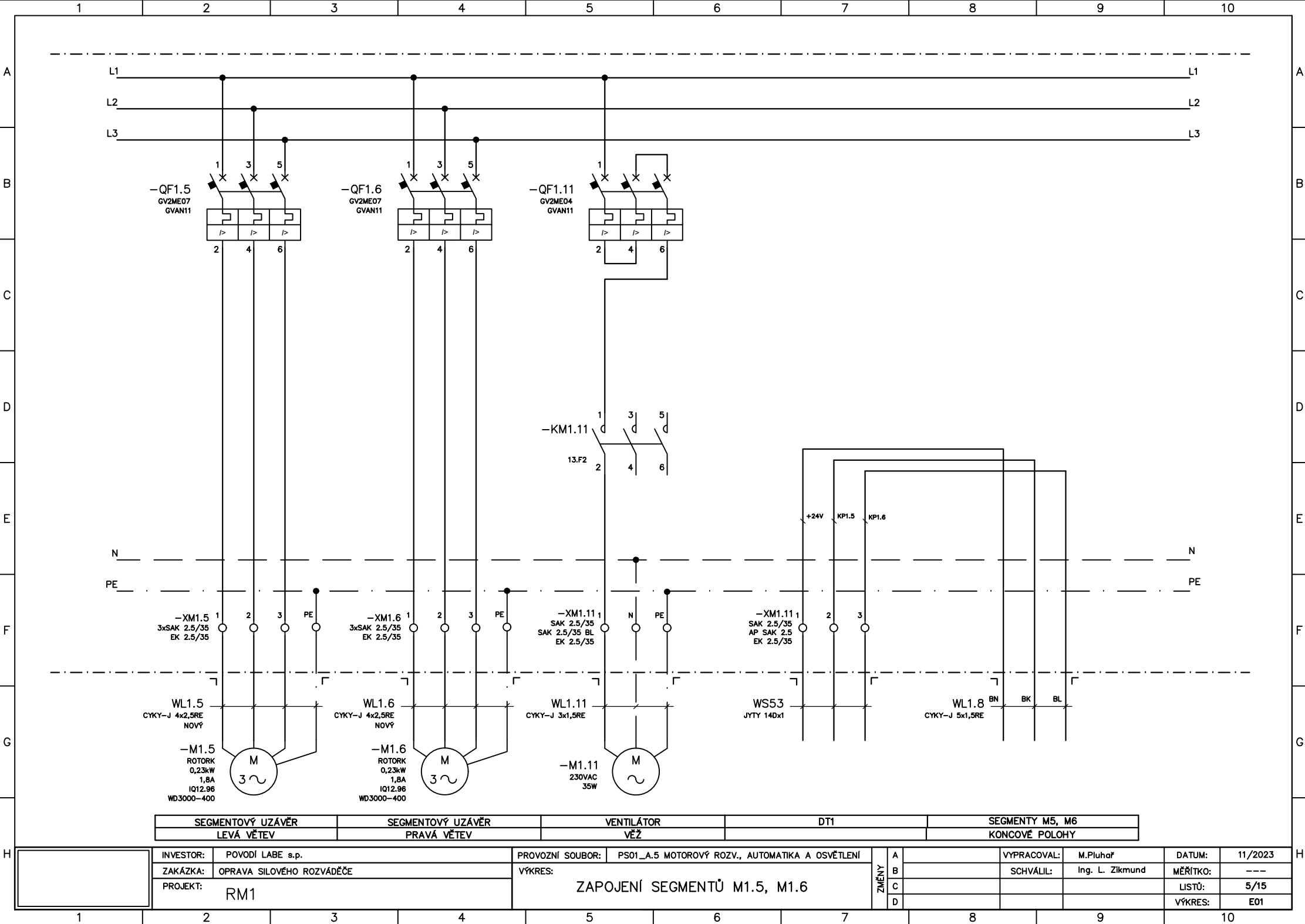
NÁVODNÍ ŠOUPÁTKO		NÁVODNÍ ŠOUPÁTKO		POVODNÍ ŠOUPÁTKO		POVODNÍ ŠOUPÁTKO	
LEVÁ VĚTEV		PRAVÁ VĚTEV		LEVÁ VĚTEV		PRAVÁ VĚTEV	

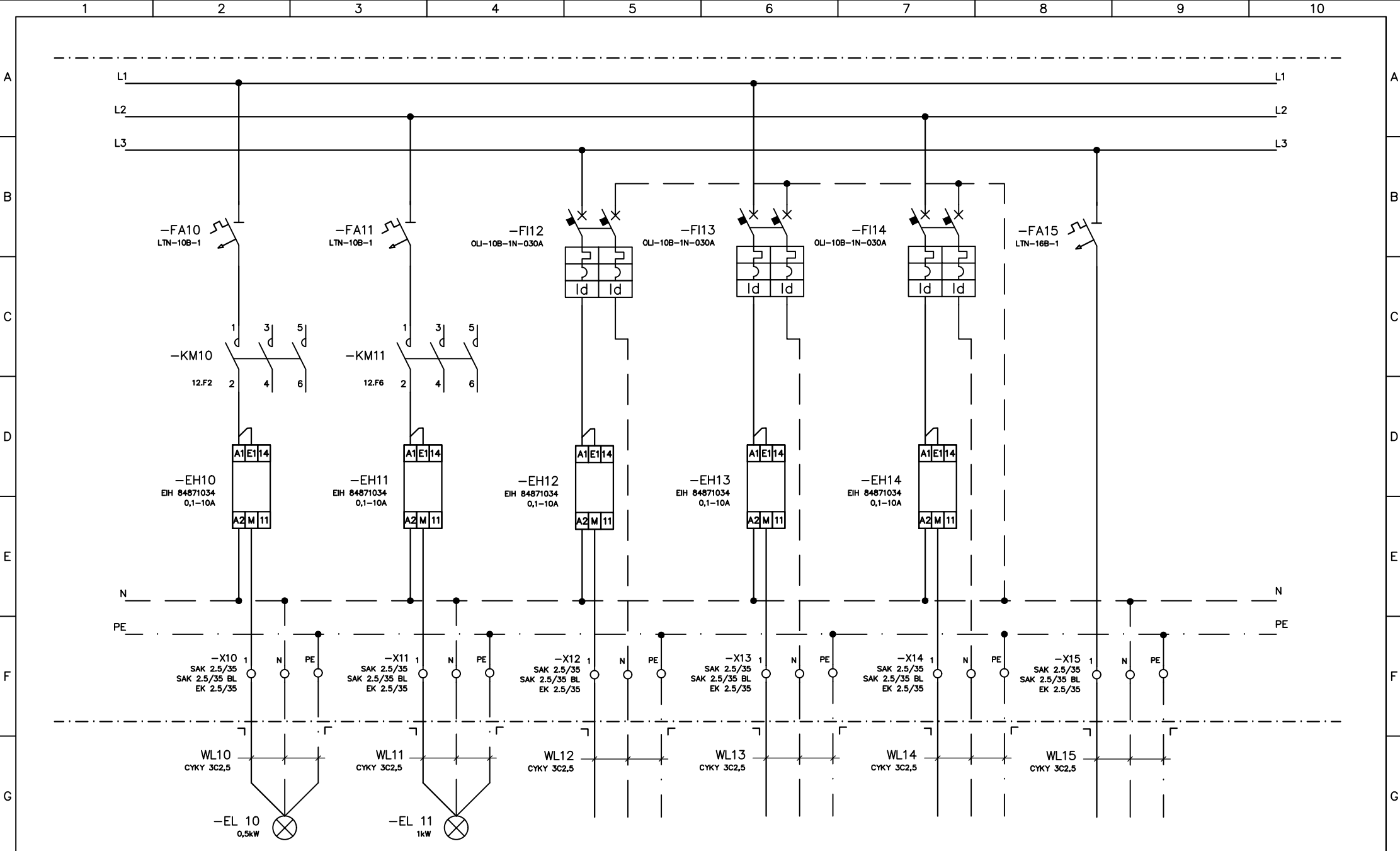
INVESTOR:	POVODÍ LABE s.p.
ZAKÁZKA:	OPRAVA SILOVÉHO ROZVADĚČE
PROJEKT:	RM1

PROVOZNÍ SOUBOR:	PS01_A.5 MOTOROVÝ ROZV., AUTOMATIKA A OSVĚTLENÍ
VÝKRES:	ZAPOJENÍ ŠOUPÁTEK M1.1, M1.2, M1.3, M1.4

ZMĚNY	A		VYPRACOVAL:	M.Pluhař	DATUM:	11/2023
	B		SCHVÁLIL:	Ing. L. Zikmund	MĚŘITKO:	---
	C				LISTŮ:	4/15
	D				VÝKRES:	E01





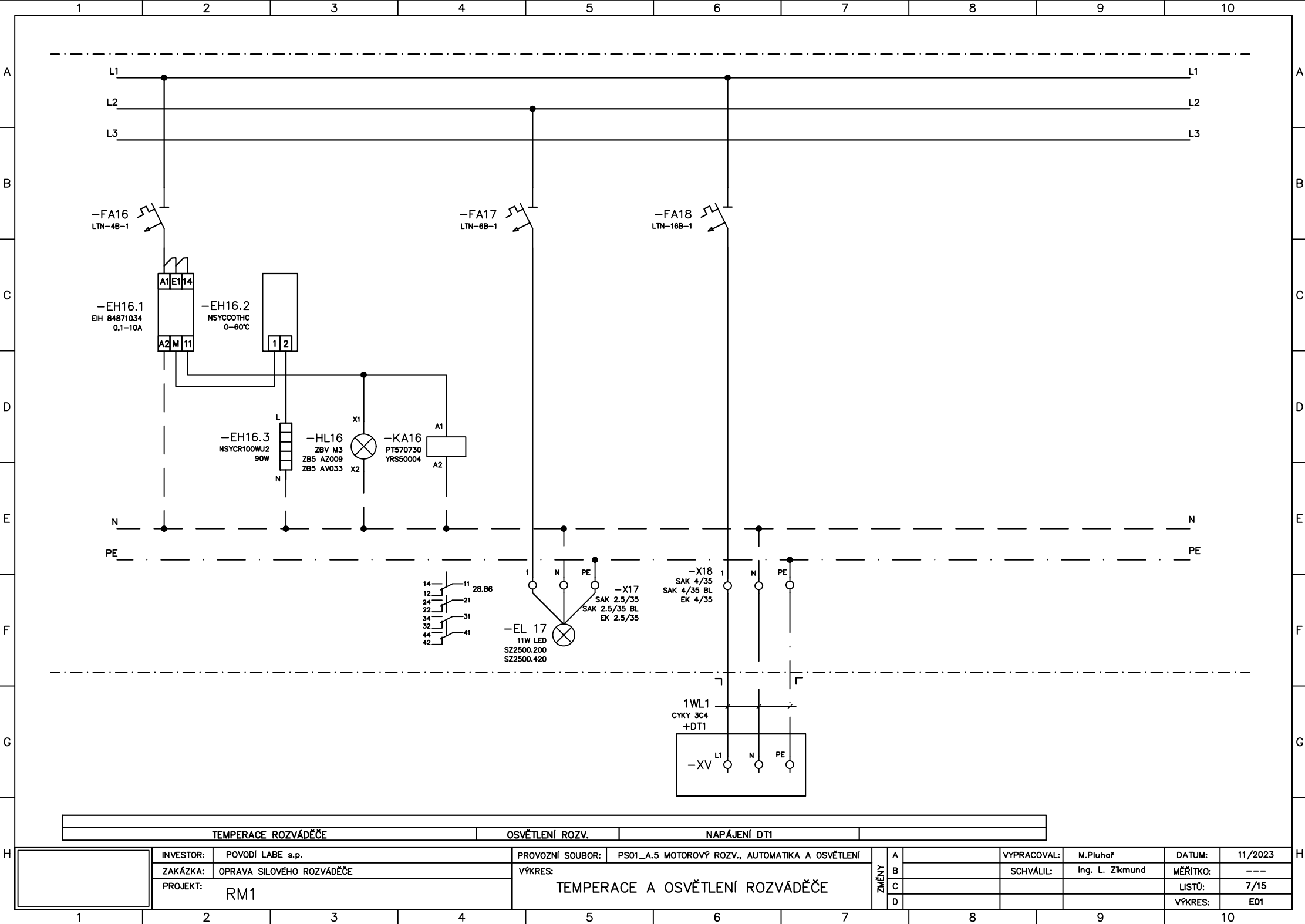


VÝVODY PRO STAVEBNÍ ELEKTROINSTALACI					
VENKOVNÍ OSVĚTLENÍ	REFLEKTOR VĚŽ	OSVĚTLENÍ SCHODIŠTĚ	OSV. HLAV. STROJOVNA	OSV. DOL. STROJOVNA	TEMPERACE STROJOVNY

INVESTOR:	POVODÍ LABE s.p.
ZAKÁZKA:	OPRAVA SILOVÉHO ROZVÁDĚČE
PROJEKT:	RM1

PROVOZNI SOUBOR:	PS01_A.5 MOTOROVÝ ROZV., AUTOMATIKA A OSVĚTLENÍ
VÝKRES:	OSVĚTLENÍ

ZMĚNY	A		VYPRACOVAL:	M.Pluhař	DATUM:	11/2023
	B		SCHVÁLIL:	Ing. L. Zikmund	MĚŘÍTKO:	---
	C				LISTŮ:	6/15
	D				VÝKRES:	E01



TEMPERACE ROZVÁDĚČE

OSVĚTLENÍ ROZV.

NAPÁJENÍ DT1

INVESTOR: POVOĐÍ LABE s.p.

ZAKÁZKA: OPRAVA SILOVÉHO ROZVÁDĚČE

PROJEKT:

RM1

PROVOZNÍ SOUBOR: PS01\_A.5 MOTOROVÝ ROZV., AUTOMATIKA A OSVĚTLENÍ

VÝKRES:

TEMPERACE A OSVĚTLENÍ ROZVÁDĚČE

ZMĚNY

A

B

C

D

VYPRACOVAL:

SCHVÁLIL:

M.Pluhař

Ing. L. Zikmund

DATUM:

11/2023

MĚŘÍTKO:

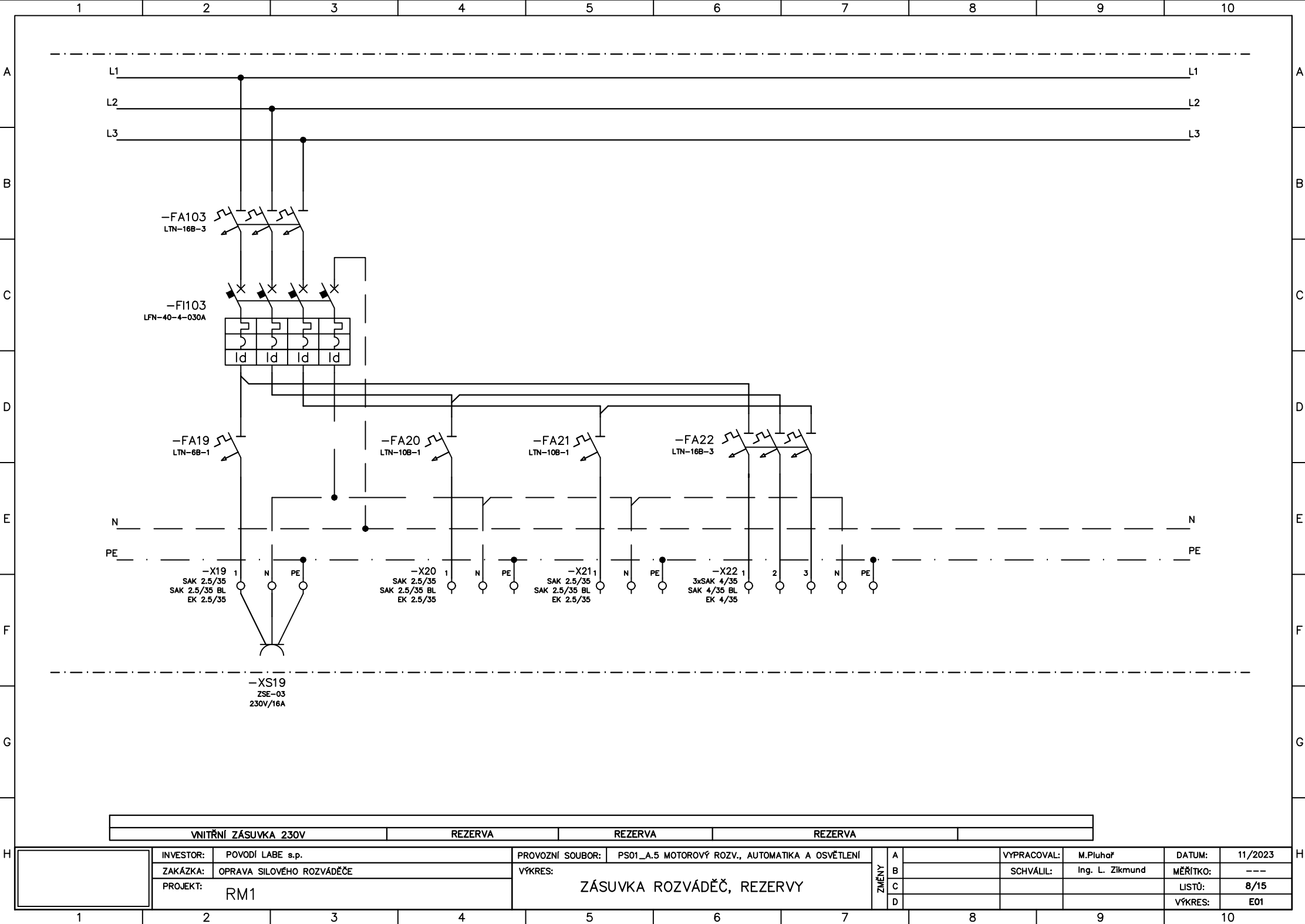
---

LISTŮ:

7/15

VÝKRES:

E01

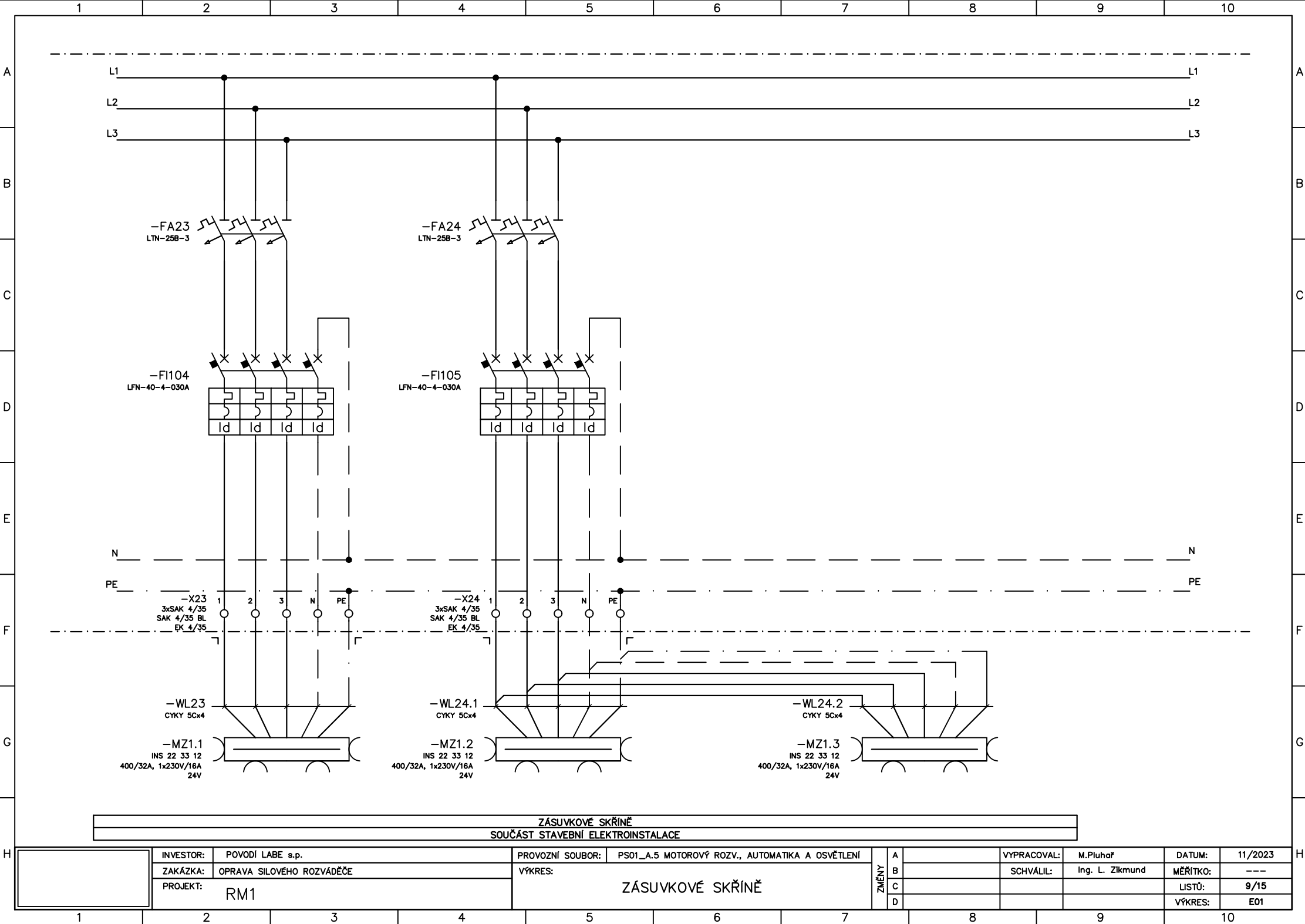


VNITŘNÍ ZÁSUVKA 230V			REZERVA		REZERVA		REZERVA		
----------------------	--	--	---------	--	---------	--	---------	--	--

INVESTOR:	POVODÍ LABE s.p.
ZAKÁZKA:	OPRAVA SILOVÉHO ROZVÁDĚČE
PROJEKT:	RM1

PROVOZNI SOUBOR:	PS01_A.5 MOTOROVÝ ROZV., AUTOMATIKA A OSVĚTLENÍ
VÝKRES:	ZÁSUVKA ROZVÁDĚČ, REZERVY

ZMĚNY	A		VYPRACOVAL:	M.Pluhař	DATUM:	11/2023
	B		SCHVÁLIL:	Ing. L. Zikmund	MĚŘÍTKO:	---
	C				LISTŮ:	8/15
	D				VÝKRES:	E01

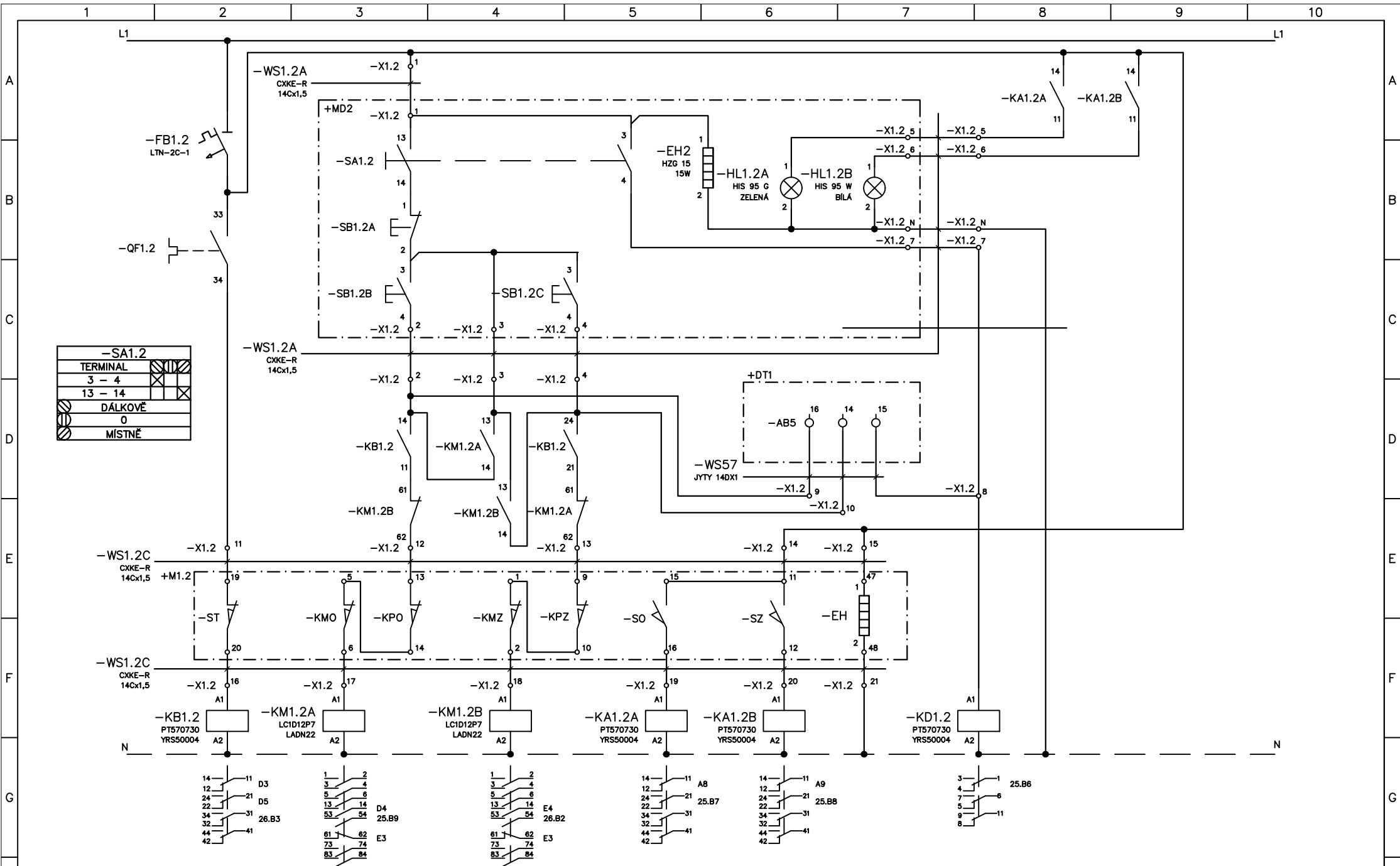


INVESTOR:	POVODÍ LABE s.p.
ZAKÁZKA:	OPRAVA SILOVÉHO ROZVÁDĚČE
PROJEKT:	RM1

PROVOZNI SOUBOR:	PS01_A.5 MOTOROVÝ ROZV., AUTOMATIKA A OSVĚTLENÍ
VÝKRES:	ZÁSUVKOVÉ SKŘÍNĚ

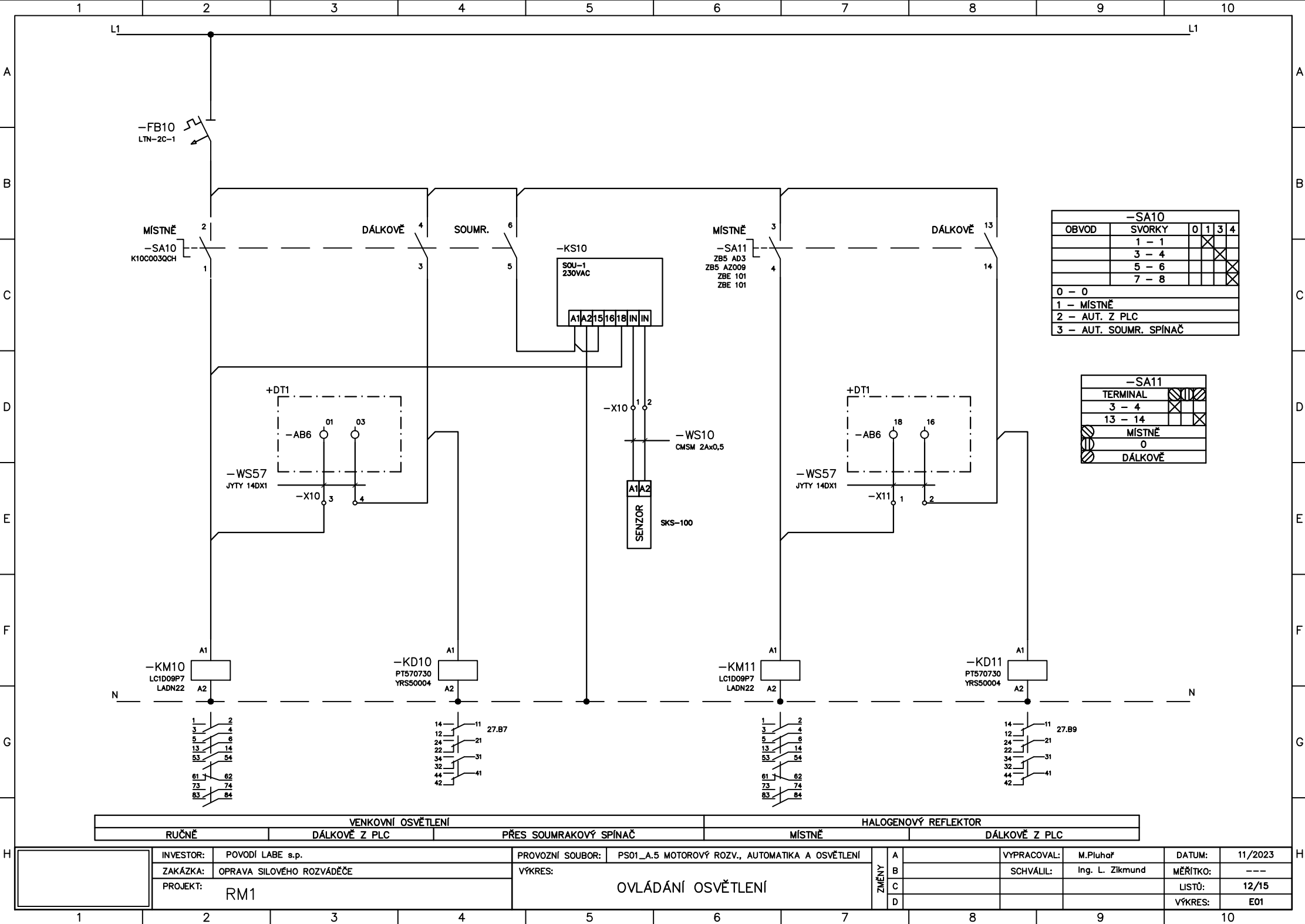
ZMĚNY	A		VYPRACOVAL:	M.Pluhař	DATUM:	11/2023
	B		SCHVÁLIL:	Ing. L. Zikmund	MĚŘÍTKO:	---
	C				LISTŮ:	9/15
	D				VÝKRES:	E01





NÁVODNÍ ŠOUPÁTKO PRAVÁ VĚTV					
PORUCHA	OTVÍRÁ	ZAVÍRÁ	OTEVŘENO	ZAVŘENO	TEMPEROVÁNÍ
DÁLKOVĚ					

<div></div>	INVESTOR:	POVODÍ LABE s.p.	PROVOZNÍ SOUBOR:	PS01_A.5 MOTOROVÝ ROZV., AUTOMATIKA A OSVĚTLENÍ	ZMĚNY	A		VYPRACOVAL:	M.Pluhař	DATUM:	11/2023
	ZAKÁZKA:	OPRAVA SILOVÉHO ROZVÁDĚČE	VÝKRES:	OVLÁDÁNÍ NÁVODNÍ ŠOUPÁTKO M1.2		B		SCHVÁLIL:	Ing. L. Zikmund	MĚŘITKO:	---
	PROJEKT:	RM1				C				LISTŮ:	11/15
						D				VÝKRES:	E01



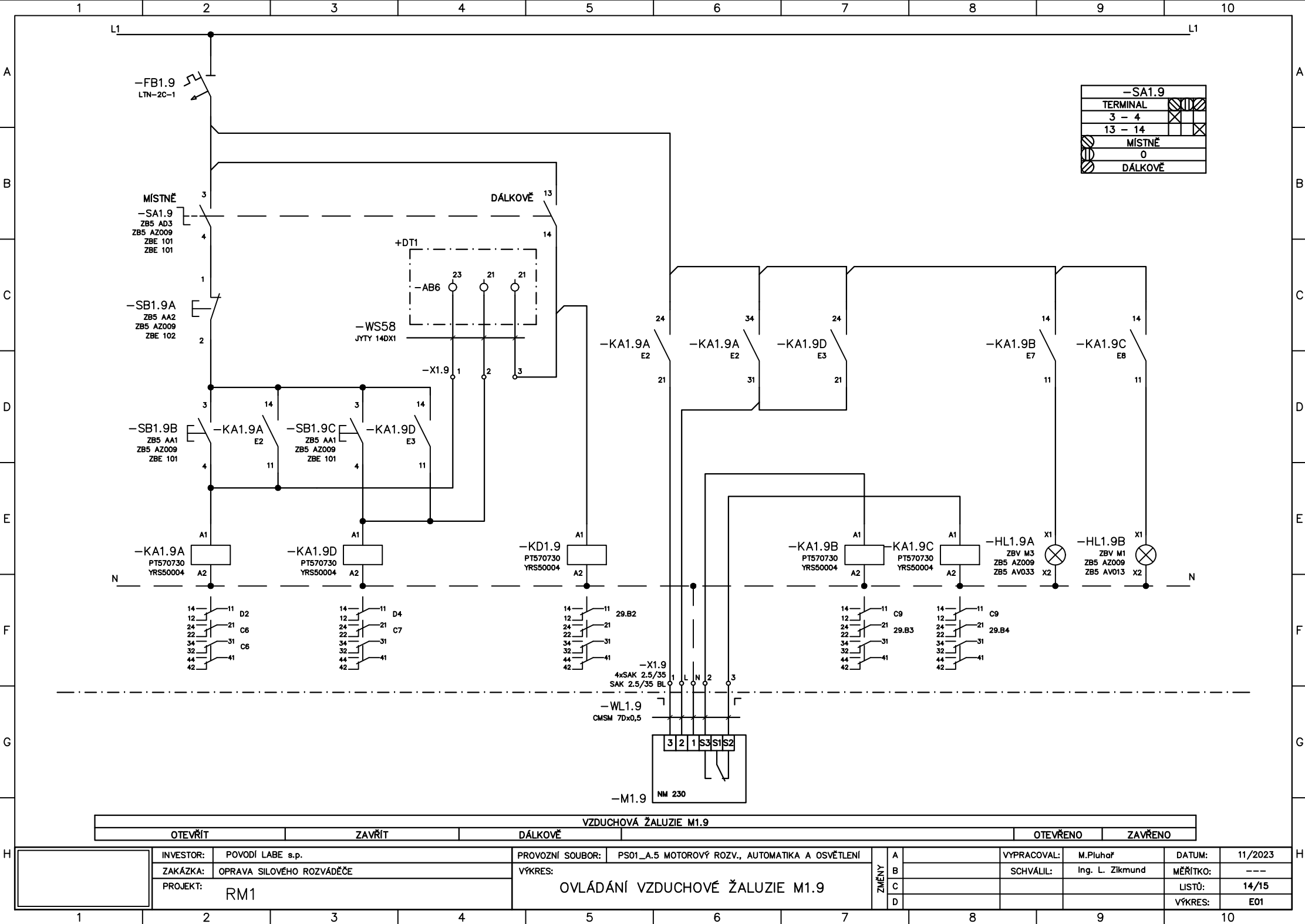
INVESTOR: PVOVODI LABE s.p.  
ZAKÁZKA: OPRAVA SILOVÉHO ROZVÁDĚČE  
PROJEKT: RM1

PROVOZNI SOUBOR: PS01\_A.5 MOTOROVÝ ROZV., AUTOMATIKA A OSVĚTLENÍ  
VÝKRES: OVLÁDÁNÍ OSVĚTLENÍ

ZMĚNY	A	B	C	D	VYPRACOVAL:	SCHVÁLIL:	DATUM:	MĚŘITKO:	LISTŮ:	VÝKRES:
					M.Pluhař	Ing. L. Zikmund	11/2023	---	12/15	E01







VZDUCHOVÁ ŽALUZIE M1.9				
OTEVŘÍT	ZAVŘÍT	DÁLKOVĚ	OTEVŘENO	ZAVŘENO

INVESTOR:	POVODÍ LABE s.p.	PROVOZNÍ SOUBOR:	PS01_A.5 MOTOROVÝ ROZV., AUTOMATIKA A OSVĚTLENÍ	ZMĚNY	A		VYPRACOVAL:	M.Pluhař	DATUM:	11/2023
ZAKÁZKA:	OPRAVA SILOVÉHO ROZVÁDĚČE	VÝKRES:	OVLÁDÁNÍ VZDUCHOVÉ ŽALUZIE M1.9		B		SCHVÁLIL:	Ing. L. Zikmund	MĚŘITKO:	---
PROJEKT:	RM1				C			LISTŮ:	14/15	
					D			VÝKRES:	E01	

OVLÁDÁNÍ VZDUCHOVÉ ŽALUZIE M1.9

